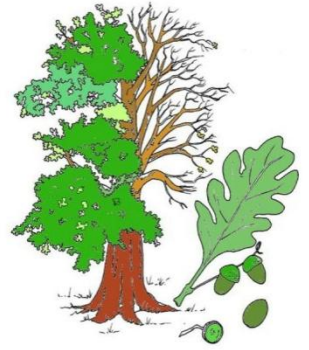




## QUERCUS ROBUR

Linneo (1753)  
Farnia-Rovere



**Albero** di grandi dimensioni fino a 40 m di altezza; tronco robusto a base allargata; **corteccia** da giovane liscia, grigio-argentea, da adulta grigio-bruna, profondamente fessurata in piccole placche; **chioma** globosa e regolare; **foglie**, con breve **picciolo**, lisce, lobato-obovate (da 4 a 7 lobi per lato); **fiori** maschili in **amenti** filiformi, quelli femminili da 1 a 3 su un lungo peduncolo; la fioritura avviene in aprile-maggio, contemporanea alla fogliatura; i **frutti** sono **achen**i, più comunemente conosciuti come **ghiande**; sono lunghe fino a 4 cm, di forma ovale-allungata, a cupola ricoperta per circa un quarto di squamette romboidali; si trovano singolarmente o a gruppetti di massimo 4 ghiande su lunghi peduncoli.

**Utilizzo pratico** Il legno della farnia è molto pregiato ed è ampiamente utilizzato in falegnameria; di lunga durata anche se è a contatto dell'acqua perché impregnato di tannini che lo rendono imputrescibile ed è utilizzato per costruzioni navali, travature, doghe per botti; ottimo combustibile e idoneo a produrre carbone dolce.



Ph. G.G. Ferrarese